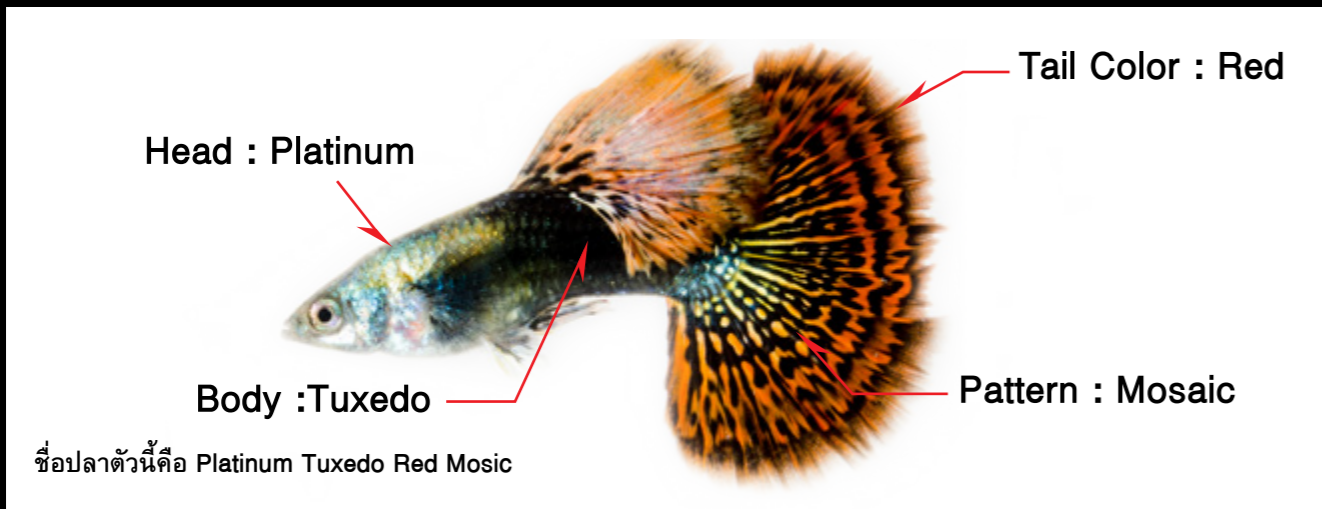




พื้นฐานการเรียกชื่อ ปลาหางนกยูง

เรื่อง บันฉวีรัตน์ โชติสุวรรณ
ภาพ บันฉวีรัตน์ โชติสุวรรณ ,Big Blue Guppy

เชื่อว่าร้อยละ 90 ของคนเลี้ยงปลาหางนกยูงซึ่งส่วนใหญ่ เป็นกลุ่มที่เลี้ยงหางนกยูงในบ่อบัวหน้าบ้านแทบจะไม่รู้จักชื่อของปลาหางนกยูงที่ตัวเองเลี้ยงเอาไว้มาเป็นเวลานานเลยด้วยซ้ำ ส่วนอีกไม่กี่เปอร์เซ็นต์ของนักเลี้ยงกลุ่มที่เลี้ยงจริงจัง (Serious Hobby) ส่วนใหญ่ก็รู้จักและคุ้นหูกันเฉพาะสายพันธุ์ต่างๆ ที่นิยมกันไม่กี่สายพันธุ์เช่น ฟูลเรด, บลูกราส, ทักซิได้, คอบบร้า, โมเสค เท่านั้น ซึ่งในความเป็นจริงมีผู้เลี้ยงน้อยคนมากๆ ที่จะรู้จักชื่อปลาหางนกยูงแทบทุกชนิดอย่างแท้จริง ซึ่งก็ถือว่าเป็นเรื่องปรกติ เพราะเจ้าปลาหางนกยูงตัวเล็กๆ พวกนี้ เป็นปลาที่มีความหลากหลายทางสายพันธุ์มากมายเหลือเกิน จุดเริ่มต้นจากปลาตัวเล็กๆ ชนิดเดียวในธรรมชาติที่มีชื่อวิทยาศาสตร์ว่า *Poecilia reticulata* เริ่มต้นจากปลาที่ไม่มีสีส้มไม่ได้มีความสวยงามอะไรมากมาย ประโยชน์สำหรับมนุษย์ของปลาหางนกยูงเริ่มแรกมีฐานะเป็นเพียงแค่ปลากินยุงมาตั้งแต่โบราณ แต่ยามเมื่อกาลเวลาเปลี่ยนไปนับสิบ นับร้อยปี ปลาในที่เลี้ยงย่อมเกิดการกลายพันธุ์ และเปลี่ยนแปลงรูปร่างหน้าตาทั้งอย่างที่ตั้งใจ (การพัฒนาสายพันธุ์) และไม่ตั้งใจ จนก่อให้เกิดความหลากหลายของสายพันธุ์เพิ่มขึ้นอีกมากมาย นับร้อยนับพันรูปแบบดังนั้นวิธีการที่ดีที่สุดและนิยมที่สุดในการระบุชื่อปลาหางนกยูงชนิดใดชนิดหนึ่งซึ่งไม่ได้มีลักษณะเฉพาะตัวชัดเจนตลอดตัว คือการตั้งชื่อตามลักษณะที่ปรากฏบนตัวปลาโดยไล่เรียงตั้งแต่หัวจรดหางไปเพื่อให้เข้าใจและเห็นภาพคร่าวๆ จะขอยกตัวอย่างต่อไปนี้ให้เห็นก่อนเป็นอันดับแรก



จากตัวอย่างแรกเป็นการแสดงให้เห็นคร่าวๆ ถึงลักษณะการเรียกชื่อตามลำดับไปตั้งแต่หัวจรดหาง เมื่อเห็นภาพกันแล้วก็ขออธิบายลักษณะต่างๆ ของปลาหางนกยูงไล่ไปที่ละส่วนดังนี้

ลักษณะของส่วนหัว โดยทั่วไปลักษณะส่วนหัวของปลาหางนกยูง มีไม่หลากหลายรูปแบบนัก ที่พบบ่อยที่สุดและเป็นที่ยอมรับกันเป็นอย่างดีมีดังนี้ แบบปกติไม่ปรากฏลักษณะพิเศษอะไร หากส่วนหัวปลาเป็นเช่นนี้ก็ให้ข้ามไปเรียกลักษณะของลำตัวเลย

Platinum คือส่วนหัวมีลักษณะเป็นเคลือบเงาสีเงินแวววาวคล้ายแพลทตินั่ม มักจะเคลือบตั้งแต่บริเวณหัวไปถึงประมาณกึ่งกลางลำตัว มักพบลักษณะนี้ในปลาหางนกยูงจำนวนมากเสียเป็นส่วนใหญ่ เนื่องจากเป็นปลาที่เลี้ยงในบ่อ มองจาก Top View ผู้เพาะพันธุ์จึงเน้นพัฒนาปลาให้มีลักษณะเคลือบบนส่วนหัวเพื่อให้ปลาดูสวยงามเมื่อมองจากด้านบน

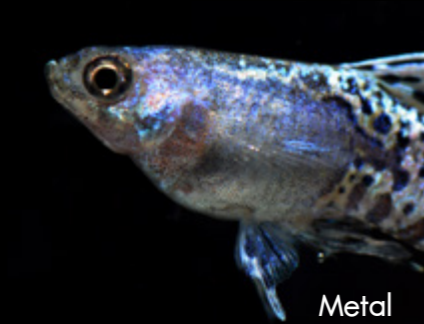


Platinum

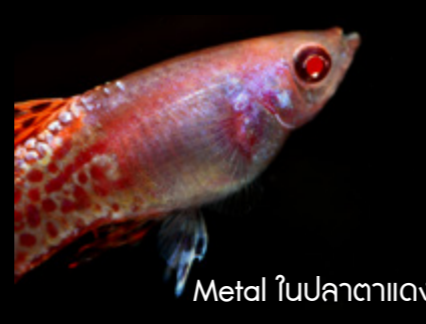


Platinum ในปลาตาแดง

Metal คือลักษณะของส่วนหัวเคลือบเป็นสีน้ำเงินเข้มแวววาวมาจนถึงกึ่งกลางลำตัวโดยลักษณะนี้มักจะปรากฏให้เห็นในกลุ่มปลาหลายเป็นหลัก

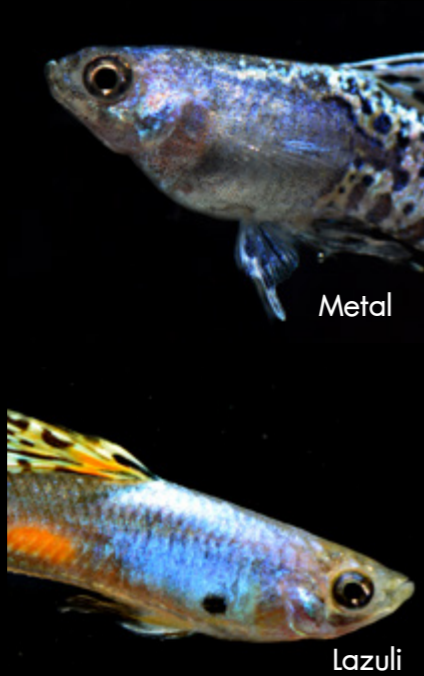


Metal



Metal ในปลาตาแดง

Lazuli คือลักษณะของการเคลือบสีฟ้าตั้งแต่บริเวณแก้มของปลา ซึ่งการเคลือบอาจจะเคลือบไปข้างหลังตัวส่วนหัวด้วยแต่จะไม่เคลือบเกินครึ่งลำตัว



Lazuli

Red Head ลักษณะของส่วนหัวปลา มีสีแดงเคลือบไม่เกินแก้มปลา แยกส่วนกับสีพื้นของลำตัวชัดเจน เป็นลักษณะส่วนหัวที่เพิ่งมีการพัฒนาออกมาได้ไม่นาน ปรากฏชัดเจนครั้งแรกใน Koi Guppy และเชื่อว่าในอนาคตน่าจะมีการพัฒนาลักษณะหัวแดงนี้ไปอยู่ในปลาชนิดอื่นๆ



Red Head



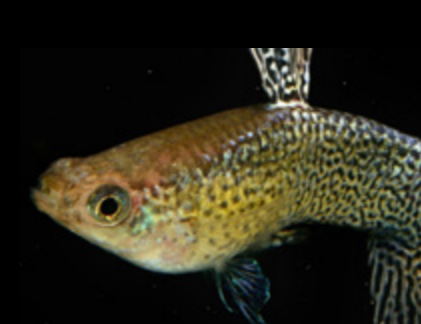
Tuxedo



Half Tuxedo



Snakeskin (Cobra)



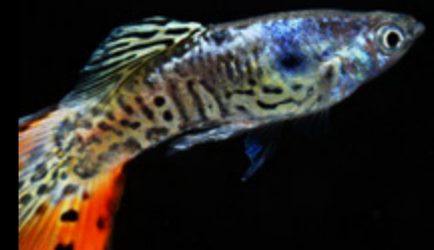
Snakeskin (Lace)



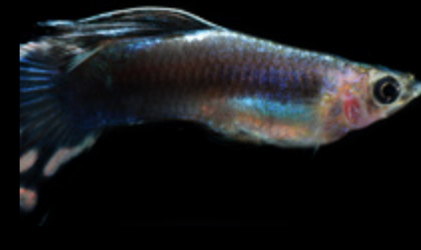
Japan Blue



Japan blue ในปลาตาแดง



Galaxy/Medusa



Santamaria

ลักษณะของลำตัว

ลักษณะของลำตัวปลาหางนกยูงมีค่อนข้างหลากหลายซึ่งจะขอยกตัวอย่างที่พบได้บ่อยๆ และเป็นที่ยอมรับดังนี้

แบบปกติ ไม่มีลักษณะพิเศษอะไร หากส่วนลำตัวปลาเป็นเช่นนี้ ก็ให้ข้ามไปเลย

Tuxedo คือลักษณะของลำตัวที่มีสีดำหรือสีอื่นๆ ตั้งแต่ครึ่งหนึ่งของลำตัวไปจนถึงโคนหาง ถือเป็นลักษณะหลักอย่างหนึ่งของสายพันธุ์ปลาหางนกยูง

Half Tuxedo คือลักษณะที่ลำตัวมีสีดำหรือสีอื่นๆ แต่พาดเป็นแนวขนานกับลำตัว

Snakeskin คือลักษณะลำตัวเป็นลาย คล้ายลายงู ปัจจุบันมีการแยกย่อยปลาที่ลำตัวมีลายออกมาเป็น 2 ประเภท เนื่องจากมีการพัฒนาปลาที่มีลายละเอียดมากขึ้น โดยปลาที่มีลายละเอียดตลอดลำตัวรวมไปถึงใบหางจะเรียกว่า Lace ส่วนปลาที่ลายหางไม่ละเอียดจะเรียกว่า cobra

Japan blue หรือ **Aquamarine** คือ ลักษณะสีฟ้าที่เคลือบ อยู่บนตัวปลา ตั้งแต่ช่วงกลางลำตัว ไปถึงโคนหาง

Santa Maria คือลักษณะของปลาที่ส่วนลำตัวปลาตลอดลำตัว ยกเว้นส่วนท้องจะเป็นสีดำ, น้ำเงินเข้มหรือสีแดงทอดยาวไป

Galaxy/Medusa เป็นลักษณะเฉพาะที่ลายบนลำตัวมีลักษณะคล้ายๆ กับ Metal ผสมกับ Snakeskin ไม่มีรูปแบบลวดลายชัดเจน ในอดีตสำหรับปลาที่มีหางไม่เต็ม เช่นหางกรรไกร หางเว้า จะเรียกว่า

Medusa แต่ปลาที่มีใบหางเต็มจะเรียกว่า Medusa แต่ปัจจุบันมีการเรียกรวมกัน

โดยใช้คำว่า Galaxy Medusa ต่อกัน อย่างไรก็ตามแพร่หลายโดยไม่แยกลักษณะทางเหมือนเช่นเดิม

ลักษณะของส่วนหาง

ขั้นชื่อว่าปลาหางนกยูงต้องบอกว่าส่วนหางคือลักษณะที่หลากหลายมากที่สุดของปลากลุ่มนี้ เพราะนอกจากสีและลายของหางแล้ว ลักษณะของหางก็ยังแตกต่างกันย่อยออกไปอีกมากมายหลายสิบลักษณะ ดังนั้นจะขออธิบายแยกออกเป็น 2 ส่วน คือ **รูปทรงของหาง** จะขอพูดถึงเฉพาะลักษณะที่นิยมในประเทศไทยในปัจจุบัน มีดังนี้

Delta Tail คือลักษณะของปลาหางใหญ่ทรงหางทำมุมเป็นสามเหลี่ยม เป็นลักษณะของหางที่นิยมมากที่สุดในปัจจุบันสำหรับผู้เลี้ยงทางเอเชียรวมไปถึงในประเทศไทย

Fan Tail คือลักษณะของปลาหางใหญ่คล้ายพัด ขอบหางโค้งมน ไม่มีมุมแบบหางเดลตา

Half-Moon คือลักษณะของปลาหางใหญ่ เป็นทรงพระจันทร์ครึ่งดวง

Spear Tail คือลักษณะปลาหางเล็กปลายหางตรงกลางแหลมคล้ายปลายหอก

Scissor Tail / Double Sword ลักษณะปลาที่มีปลายหางบนล่างยาว ตรงกลางเว้า

Round Tail ลักษณะของปลาหางเล็ก ทรงหางกลมมน

Umbrella/Merah ลักษณะปลาที่หางมีแต่ก้าน ไม่มีเนื้อแผ่นหาง

Wild Tail ลักษณะของปลาหางเล็กไล่ไม่มีสี ไม่มีลาย

Delta Tail



Fan Tail



Half-Moon



Spear Tail



Scissor Tail/Double Sword



Round Tail



Umbrella/Merah



Wild Tail



ลักษณะของสี และ ลวดลายที่หาง

1. **ปลาหางสีพื้น** คือปลาที่โบหางไม่มีลาย การเรียกให้เรียกชื่อหางตามสีของโบหางได้เลย

2. **American** คือลักษณะปลาหางสีพื้นที่มีการเคลือบสีที่ข้อหางเป็นมุม 45 องศา แทยงลงมาจากด้านล่างลำตัว

3. **โมเสค** ลักษณะลวดลายบนหางเป็นแต้มใหญ่ติดต่อกันคล้ายลายกระเบื้องโมเสค

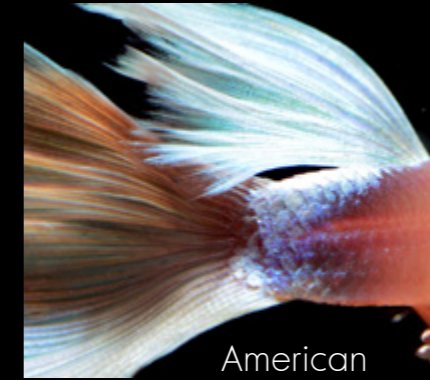
4. **กราส** โบหางมีจุดเล็กๆ กระจายทั่วโบหางคล้ายดอกหญ้า

5. **คอบบร้า** ลายหางละเอียดต่อการเรียกต้องระบุสีของโบหางไปพร้อมกันด้วย ปลาที่หางเป็นลักษณะนี้ลำตัวมักมีลาย Cobra เช่นกัน

6. **Lace** ลายหางเป็นจุดละเอียดกระจายทั่วทั้งหางต่อกันคล้ายลายฉลุ การเรียกต้องระบุสีของโบหางไปพร้อมกันด้วย ปลาที่มีหางลักษณะนี้มักมีลวดลายบนลำตัวที่ละเอียดตลอดลำตัวเช่นกัน



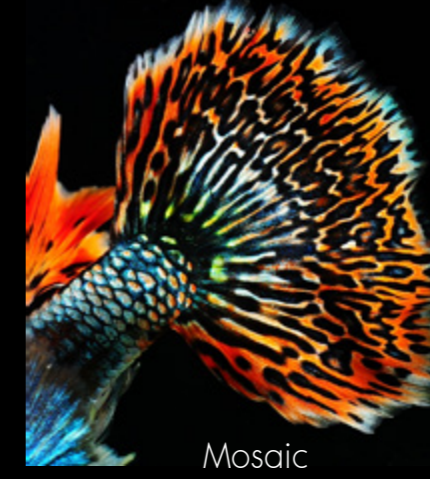
Solid Color



American



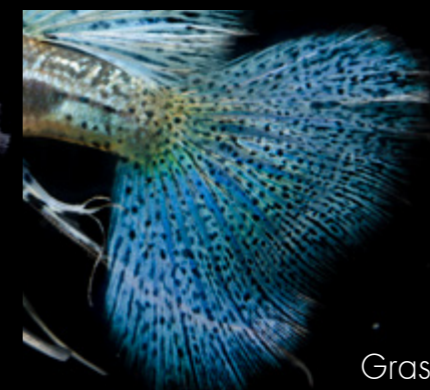
Mosaic



Mosaic



Mosaic



Grass



Cobra



Lace

ลักษณะพิเศษอื่นๆ

1. **Albino** คือลักษณะของปลาเผือก แท้ตาสีแดง หลายที่นิยมใช้คำว่า **RREA (Real Red Eye)** เมื่อเรียกชื่อจะใช้ขึ้นก่อนเสมอ



Albino

2. **Ruby Eye** คือลักษณะของปลาที่เป็น **Lutino (เผือกไม้แท้)** สีของตาปลาบางมุมจะมองเป็นสีแดงบางมุมจะมองเป็นตาสีดำ เมื่อเรียกชื่อจะใช้ขึ้นก่อนเสมอ



Ruby Eye

3. **Big Ears** ลักษณะของครีบหูที่ใหญ่ลักษณะคล้ายหูช้าง



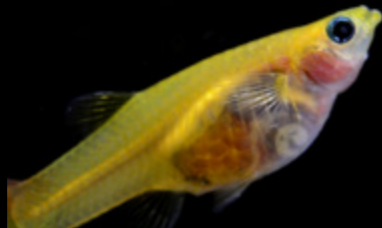
Big Ears

4. **Ribbon Fin** คือลักษณะของปลาที่มีครีบ ยาวกว่าปลาปกติ ในปลาตัวผู้ อวัยวะสืบพันธุ์ (Gonopodium) ก็จะยื่นยาวด้วยเช่นกัน เมื่อนำมาใช้ในการเรียกชื่อจะใช้ลงท้ายเสมอ



Ribbon Fin Male

5. **Swallow** คือปลาที่หางและครีบบมีลักษณะแตกเป็นเส้น หรือขยายออกเป็นแพ เมื่อนำมาใช้ในการเรียกชื่อจะใช้ลงท้ายเสมอ



6. **See Through** คือปลาที่ตลอดทั้งลำตัวใสไม่มีเม็ดสี มองทะลุจะเห็นอวัยวะภายในได้อย่างชัดเจน เมื่อนำมาใช้จะเรียกก่อนเสมอ ยกเว้นในกรณีที่เป็นปลาตาแดงจะต้องเรียกต่อท้ายจากคำว่า **Albino**



Ribbon Fin Female

เมื่อทำความรู้จักกับลักษณะต่างๆ ของปลาหางนกยูงแบบแยกเป็นส่วนๆ กันไปเรียบร้อยแล้วต่อไปคือการนำลักษณะแต่ละส่วนมาประติประต่อ เป็นชื่อของปลาแต่ละตัว สำหรับตัวอย่างการเรียกชื่อด้วยวิธีการนี้ โปรดติดตามต่อไปฉบับต่อไปนะครับ.....



Swallow

ขอขอบคุณข้อมูลจาก : Guppy Thailand, Big Blue Guppy, Pin Guppy



We Supply All About Guppy

www.factoryguppy.com

Tel : 086-4089868

